

公司简介 ABOUT US

无锡隆玛科技股份有限公司成立于2002年,是集投资、新能源、智能制造为一体的创新型高科技公司。公司定位成为专业的太阳能光伏应用技术服务商,致力于提供太阳能光伏应用技术整体解决方案及“全生命周期”一站式服务。

☑ 主营业务

电站汇流及并网产品
电站资产投资及管理
“光伏+”应用产品

☑ 公司荣誉

“中国商业联合会科学技术奖”
“江苏省高新技术企业”
“江苏省太阳能光伏应用工程技术研究中心”
“无锡市太阳能光伏应用工程技术研究中心”
“北极星杯年度最受欢迎十佳光伏企业”
“中国十大户用光伏创新品牌”
“光能杯优秀电站供应商”

☑ 专利及认证

目前已累计拥有江苏省高新技术产品5项,获得各类专利110余项,核心产品通过UL、TUV、CE、CQC、CCC等国内外认证,通过ISO9001质量管理体系

电站投资及管理 BIPV产品画册

模块化太阳能车棚 光伏阳光房

全球布局 GLOBAL FOOTPRINT



50个+
出口国家

65GW+
累计出货

110项+
拥有专利

19年
行业经验

1000+
全球客户

www.wxlongmax.com



无锡隆玛科技股份有限公司

+86-0510-68002486
+86-0510-81813216
longmax@wxlongmax.com

P.C. 214028
www.wxlongmax.com
无锡市新吴区乐星路10号

模块化太阳能车棚

可随意定制扩展车位数，
并兼容单向和双向停车方式。

- ✓ 模块化结构，尺寸应用更灵活。
- ✓ 结构防水，专业BIPV技术。
- ✓ 装配式，标准化安装更简便。
- ✓ 智能配置，光储充新能源更智慧低碳。

CORE ADVANTAGE 核心优势

**最大化
使用面积**

适用于各种尺寸的
光伏组件

**20⁺
年**

防水保证
维护简便

**结构美观
设计感强**

隐蔽化布线

保证车棚外观美观度

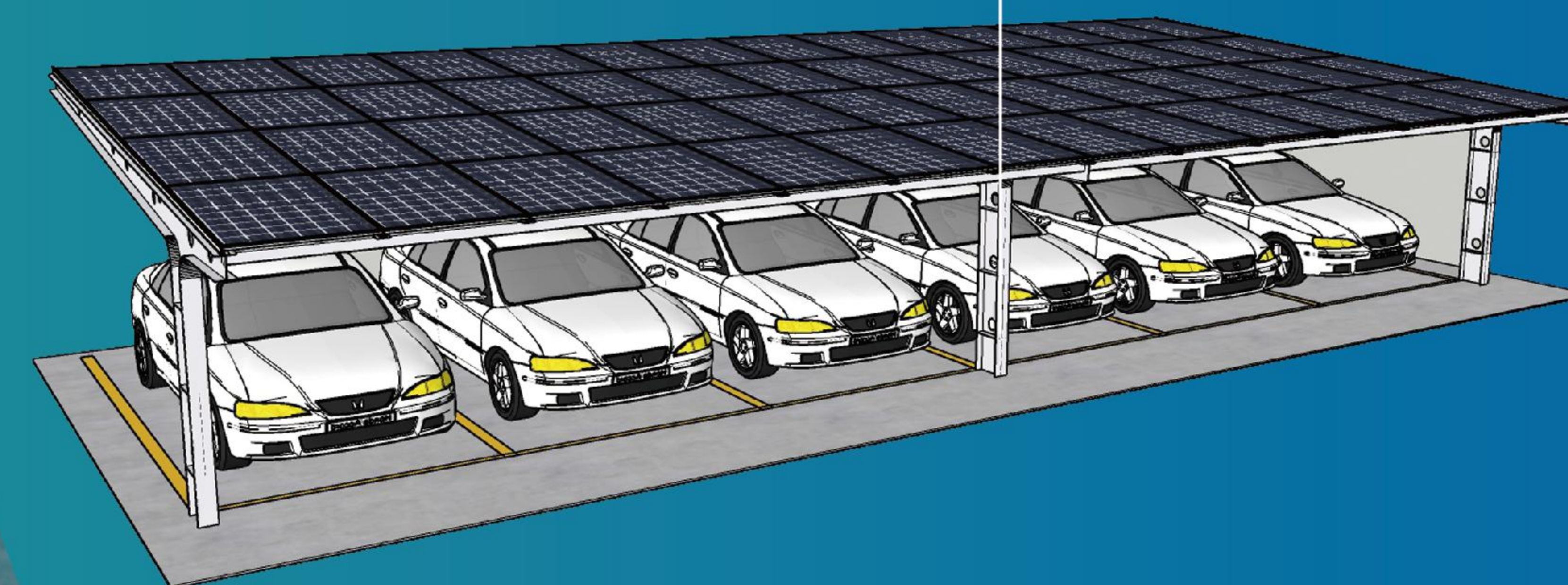
安装简单快捷

无需现场切割
或焊接即可安装

全钢结构

可耐足够的风压雪压
*经过详细的强度
模拟与计算

钢结构采用悬臂式单立柱结构，
整个钢结构使用螺栓连接可以快速安装，
减少现场施工，并满足可拆卸、可扩展需求。



私人定制，一站式专业化安装服务 轻松享有高端光伏阳光房



产品特点

1

结构稳固

阳光房整体设计采用高强度及耐腐蚀的支架结构，设计可抗 12 级台风及暴雪。

2

科学防水

专业的 BIPV 防水解决方案，采用支架结构防水，保障暴雨天气不漏水。

3

科技美观

一体化的设计，让光伏与阳光房结合度更高，美观上档次。BIPV 应用技术使生活更环保。

售后无忧，高效率的全景运维保障

实时采集上线
设备运营数据

数据智能分析
故障预警诊断

全周期线上化
项目实施流程

24小时线上响应
48小时上门服务

双玻光伏组件，透光效果更好

光伏组件与防水支架配合
杜绝渗漏、可靠防水

安全接地保护，高强度防腐蚀



BIPV应用·项目案例



模块化太阳能车棚



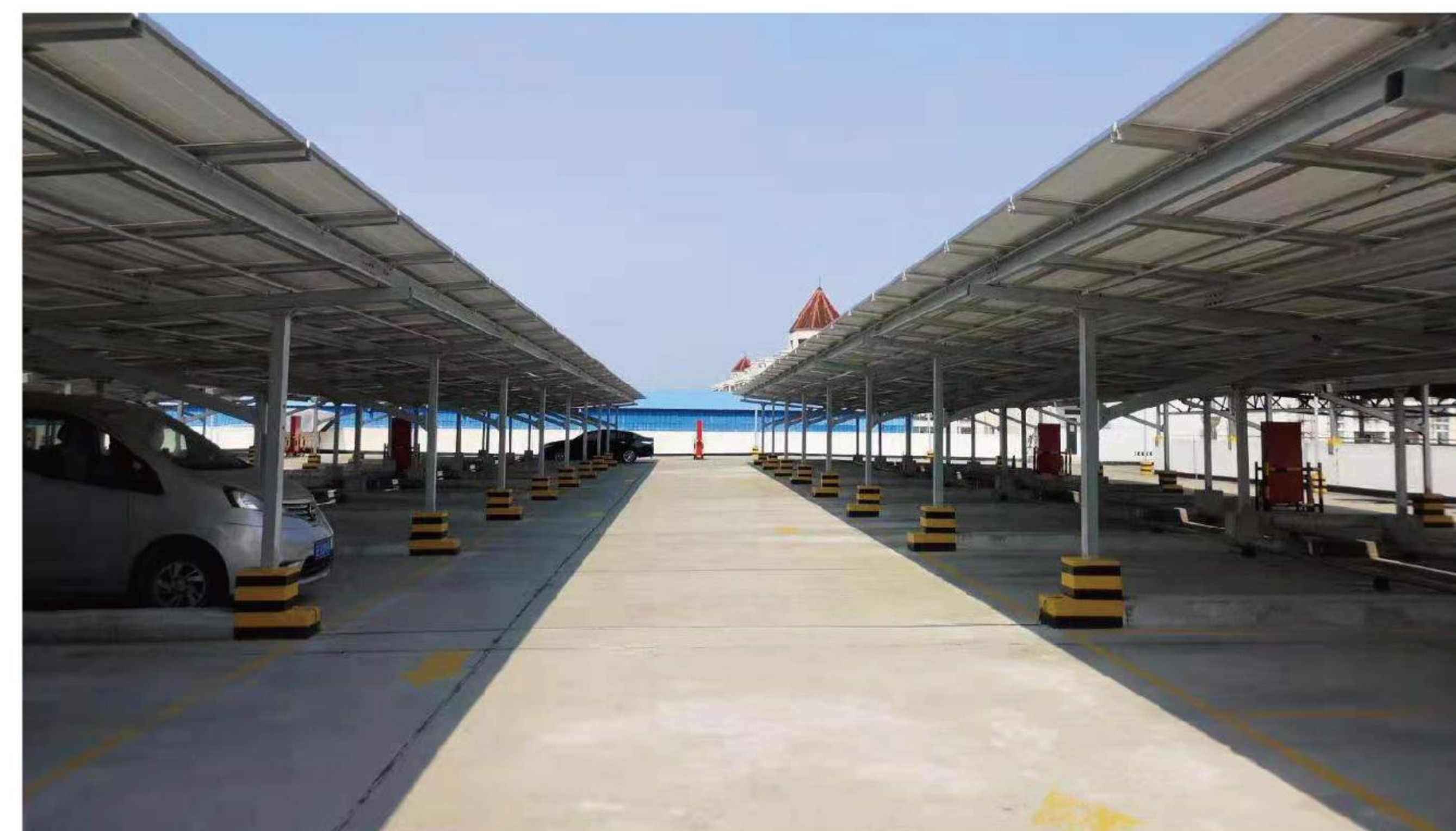
无锡山水湖滨·光伏阳光房



无锡弘阳三万顷·光伏阳光房



模块化太阳能车棚



模块化太阳能车棚



光伏阳光房